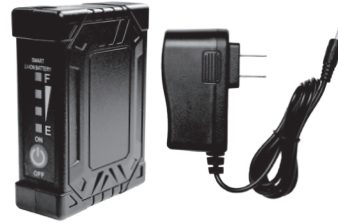


■ LX-3350BA
mini バッテリーセット

取扱説明書・保証書

お買い上げいただき、ありがとうございます。
正しくご使用いただくために、必ずこの取扱説明書をよくお読みください。
お読みになった後も大切に保管してください。



セット内容

- ・ mini バッテリー (LX-3350B) × 1 個
- ・ 取扱説明書/保証書 (本書) × 1 部
- ・ 充電器 × 1 個

仕様

| | | | |
|------|-----------------|------|----------------------------|
| 製品名 | mini バッテリーセット | 出力電圧 | HIGH モード: 8V / LOW モード: 6V |
| 品番 | LX-3350BA | 充電回数 | 約 500 回 |
| 電池容量 | 3350mAh 24.32Wh | 充電時間 | 約 3 時間 |
| 入力電圧 | DC8.4V 1500mA | 保管温度 | 20°C±5°Cを推奨 |

■ 適合商品

◎: 互換性あり

| | | | | |
|------------------------|---------------------|-----------------|-------------------|--------------------|
| | LX-PAT (パットヒーター) | LX-6700F ファン | LX-6700FII ファン | LX-6700FIII ファン |
| LX-3350B mini バッテリー | ◎ | ◎ | ◎ | ◎ |

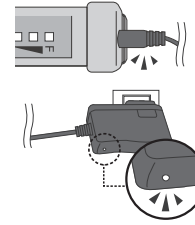
■ 連続稼働時間

| パットヒーター (LX-PAT) 使用時 | | | | COOLING BLAST ファン (LX-6700FIII) 使用時 | | | | | | |
|----------------------|-------|------------------|--------|-------------------------------------|--------|------|------------------|--------|-----------------|--|
| | 出力電圧 | 8V (HIGH モード) | | 6V (LOW モード) | | 出力電圧 | 8V (HIGH モード) | | 6V (LOW モード) | |
| | | 時間 (約) | 時間 (約) | 時間 (約) | 時間 (約) | | 時間 (約) | 時間 (約) | | |
| 3 段階スイッチ | 赤 (強) | 4 | 5 | LX-6700FIII | 4.5 | 8 | | | | |
| | 青 (中) | 6 | 8 | | | | | | | |
| | 緑 (弱) | 11 | 15 | | | | | | | |

※ フル充電時の値です。着用条件、環境などの違いに応じて稼働時間が異なります。稼働時間の誤差は、初期不良の対象外とさせていただきます。

ご使用方法

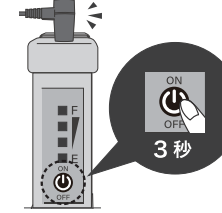
1 バッテリーの充電



充電器のジャックをバッテリーのプラグへ差し込み、電源プラグをコンセントに接続してください。充電器のランプが赤色(充電中) から緑色に変わると充電完了です。

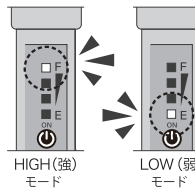
充電中はバッテリーの LED ランプがバッテリー残量分だけ点滅します。充電中は充電器が熱くなりますが異常ではありません。

2 電源の ON/OFF



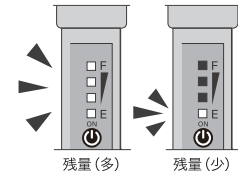
電源を ON にする際は、プラグが接続されている状態で、ボタンを約 3 秒押し続けてください。運転中にボタンを約 3 秒押し続けると、電源が OFF になります。

3 出力設定



電源を ON にした直後は「HIGH (強) モード」で運転します。再度ボタンを押すと「LOW (弱) モード」に変わります。

4 バッテリー残量の表示



出力設定後約 5 秒で、バッテリー残量表示に切り替わります。LED ランプの点灯数が多いほど残量が多いことを表します。



- ※ バッテリーの残量が 0% の状態で長期間放置すると、「過放電」となり再充電ができなくなる恐れがあります。長期間使用しない場合は、バッテリー残量ランプが 1~2 個点灯している状態を保つように定期的に再充電を行ってください。
- ※ 充電完了後、バッテリーを充電器につないだままにすると「満充電保存」の状態となり、劣化の原因となります。充電完了後は速やかにバッテリーと充電器を外し、つないだままの放置は控えてください。

安全上のご注意



危険 誤った取扱いをすると、人が死亡または重傷を負う可能性が大きい内容を示します。

- リチウムイオンバッテリー (以下バッテリー) に金属などを差し込まないでください。
- 専用の充電器以外でバッテリーを充電しないでください。故障や事故の原因となります。
- バッテリーを引火性ガスが充満した場所で充電、使用、保管をしないでください。
- バッテリーを火の中に絶対に投入しないでください。
- 電気部品を水没させないでください。水没または水濡れしたバッテリーは正常に動作していても使用しないでください。内部が腐食して重大な事故につながる危険性があります。
- ご自分での修理や改造をしないでください。本製品の性能や安全性など損なうおそれがあり、けがや故障、破裂、漏液、発火などの原因となります。
- バッテリーを火のそばや炎天下の車のダッシュボードなど高温の場所 (60°C以上) で使用や保管をしないでください。発火、破裂のおそれがあります。



警告 誤った取扱いをすると、人が死亡または重傷を負う可能性が想定される内容を示します。

- 充電器のケーブルを束ねたり、引っ張ったり、重いものをのせたりしないでください。火災や断線の原因となります。
- 5 時間を超過しても充電が完了しない場合は、充電を中止してください。
- 充電可能温度 (0°C~40°C) の範囲外で充電しないでください。バッテリーの性能・寿命を低下させる事があります。
- バッテリーを充電中または使用中にさわれないなくなる程熱くなる場合は、すぐに使用を中止してください。
- 静電気が発生する恐れのある場所では使用しないでください。故障の原因となります。
- 幼児の手の届くところで保管しないでください。
- ぬれた手で充電器を触らないでください。感電の原因となります。
- 充電器や電源プラグが痛んだり、コンセントの挿し込みが緩いときは使用しないでください。感電や発火の原因となります。



注意

誤った取扱いをすると、人が障害を負う可能性および物的損害の発生が想定される内容を示します。

- バッテリーを投げたり、落下させたり、踏みつけるなどの行為をしないでください。故障や破損の原因となります。
- バッテリーが液漏れした場合は、直接触らないですぐに使用を中止してください。
- お手入れの際には乾いた布を使用し、ベンジンやシンナー、石鹸などは使用しないでください。
- 洗濯時には必ず電気部品をすべて取り外し、ウェアだけを洗濯してください。故障の原因となります。

アフターサービスについて

- 取扱説明書・注意事項に従って正常な使用状態で故障した場合は、本保証書により不具合部品のみ無償修理または交換いたします。ご購入いただいた販売店へご連絡ください。事前のご連絡なくご返送頂きました商品はお受け取りできない場合がございます。
- メーカーへ直接不具合商品をお送り頂く際は、元払いにてお送り下さい（初期不良の場合を除く）。ご修理またはご交換後、メーカーより元払いにてご返送させて頂きます。
- 不具合品をお送り頂く際は、必ずすべての電気部品をお送りください。
- 寿命による故障は保証対象外となります。
- ご使用に伴う外観の破損は保証対象外となります。
- ご使用状況、環境によりご使用可能時間は前後いたします。連続稼働時間の違いは保証の対象外となります。

リンクサス株式会社

〒540-0037
大阪市中央区内平野町 2-3-5 MD 内平野町ビル5階
TEL : 06-6585-0620